

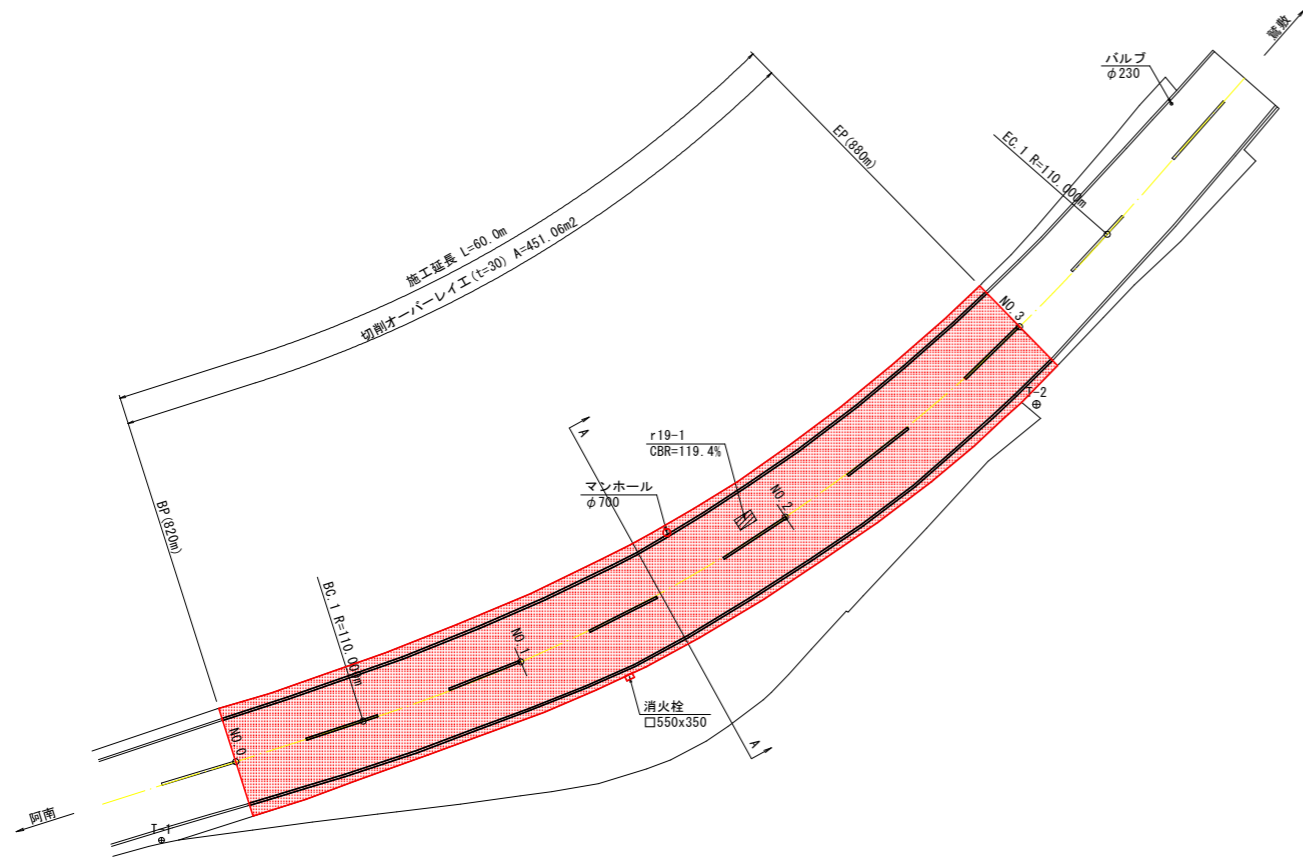
舗装補修図

県道19号(主)阿南鷲敷日和佐線 820~880m付近



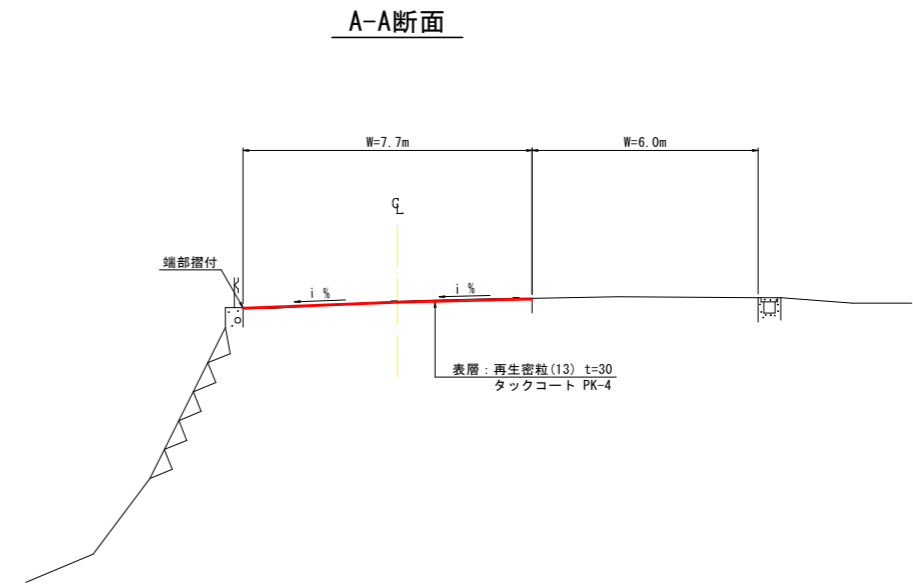
平面図

S=1/250



標準断面図

S=1/100



舗装構成図

S=1/20

r19-1 (860m付近)

現況舗装構成

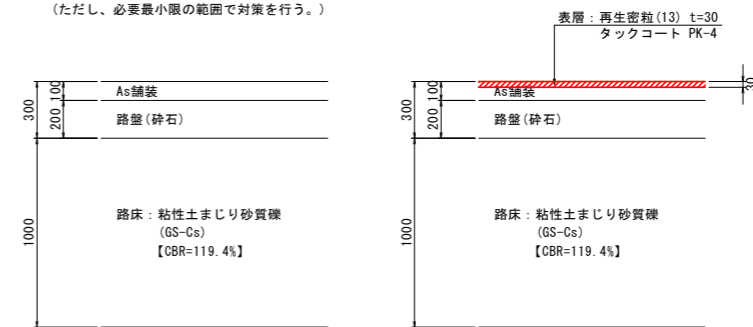
設計CBR=20%
T_w=9.0

r19-1 (860m付近)

計画舗装構成

交通量区分:N3, 必要T_w=9
切削オーバーレイ工 (t=30), T_w=10.5

※必要T_wを満足しているが、路面の破損は確認されており、性能回復の必要性がある。(ただし、必要最小限の範囲で対策を行う。)



基準点座標一覧 <任意座標系>

点名称	X	Y	備考
T-1	500.000	500.000	
T-2	442.074	471.147	

測点座標一覧 <任意座標系>

点名称	X	Y	備考
NO.0	494.801	495.079	起点
BC.1	492.114	486.647	
NO.1	488.196	476.213	
NO.2	458.693	458.693	
NO.3	466.009	443.195	終点
EC.1	459.888	437.390	

実施設計図面

(橋根工区)

工事名	R6阿土 阿南鷲敷日和佐線 阿南・橋根池 舗装補修工事 (相対手続後型)		
路線名等	阿南鷲敷日和佐線		
工事箇所	阿南市橋根町七浦池		
図面名	平面図、標準断面図、舗装構成図		
縮尺	図示	図面番号	1 / 2
会社名			
事業者名	徳島県南部総合県民局土整備部<阿南>		

舗装補修図

県道19号(主)阿南鷲敷日和佐線 2,340~2,540m付近

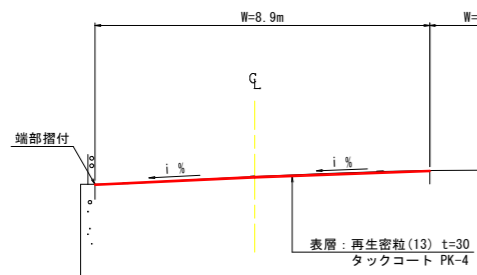
平面図

S=1/250

標準断面図

S=1/100

A-A断面



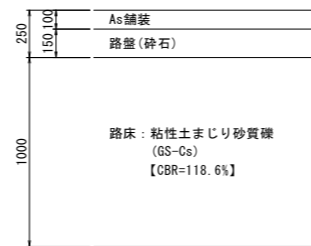
舗装構成図

S=1/20

r19-2 (2,460m付近)

現況舗装構成

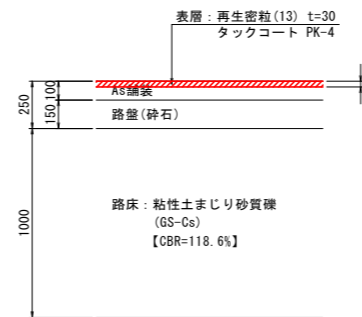
設計CBR=20%
T₀=8.0



r19-2 (2,460m付近)

計画舗装構成

交通量区分:N3, 必要T₀=9
切削オーバーレイ工 (t=30), T₀=9.5



基準点座標一覧 <任意座標系>

点名称	X	Y	備考
T-3	500.000	500.000	
T-4	429.534	406.957	
T-5	414.949	359.109	

測点座標一覧 <任意座標系>

点名称	X	Y	備考
NO.0	493.405	495.188	起点
BC.1	490.214	488.415	
NO.1	484.189	477.457	
NO.2	471.864	461.749	
EC.1	465.790	455.937	
BC.2	457.502	448.646	
NO.3	457.088	448.280	
NO.4	444.268	433.018	
EC.2	437.133	417.637	
NO.5	436.208	414.780	
BC.3	433.015	404.914	
NO.6	429.806	395.835	
NO.7	421.618	377.599	
NO.8	411.459	360.384	
EC.3	407.752	355.044	
NO.9	399.856	344.095	
NO.10	388.157	327.874	終点

実施設計図面

(深瀬工区)

工事名	R6阿土 阿南鷲敷日和佐線 阿南・橋根池 舗装補修工事 (相い手確後型)		
路線名等	阿南鷲敷日和佐線		
工事箇所	阿南市橋根町七浦池		
図面名	平面図、標準断面図、舗装構成図		
縮尺	図示	図面番号	2 / 2
会社名			
事業者名	徳島県南部総合県民局県土整備部<阿南>		